

Двигатель	WeiChai WP6G125E22
Мощность, макс.	92 кВт (125 л.с.) @ 2 200 об/мин
Мощность, номин.	82 кВт (111 л.с.) @ 2 200 об/мин
Эксплуатационная масса	10 400 кг
Объем ковша, станд.	1.8 м ³
Вырывное усилие, станд.	105 кН
Высота разгрузки, станд.	2 920 мм
Грузоподъемность	3000 кг

835H

ФРОНТАЛЬНЫЙ ПОГРУЗЧИК

LIUGONG



СУРОВЫЙ МИР. НАДЕЖНАЯ ТЕХНИКА.

835Н СПЕЦИФИКАЦИЯ >>>

ДВИГАТЕЛЬ

Экологический стандарт	Tire 2 / Stage II
Производитель	WeiChai
Модель	WP6G125E22
Мощность, макс.	92 кВт (125 л.с.) @ 2,200 об/мин
Мощность, номин.	82 кВт (111 л.с.) @ 2,200 об/мин
Крутящий момент, макс.	560Н.м @1200~1400 об/мин
Объем двигателя	6.75 л
Количество цилиндров	6
Система подачи воздуха	Турбонаддув

ТРАНСМИССИЯ

Трансмиссия, тип	Многовальный, с переключением под нагрузкой
Гидротрансформатор	Одноступенчатый, 3 элемента
Макс. скорость хода, вперед	36 км/ч
Макс. скорость хода, назад	23.5 км/ч
Количество передач, вперед	4
Количество передач, назад	3

МОСТЫ

Передний дифференциал, тип	Симметричный открытого типа
Задний дифференциал, тип	Симметричный открытого типа
Угол качания заднего моста	$\pm 11^\circ$

ХАРАКТЕРИСТИКИ РАБОЧЕГО ОБОРУДОВАНИЯ

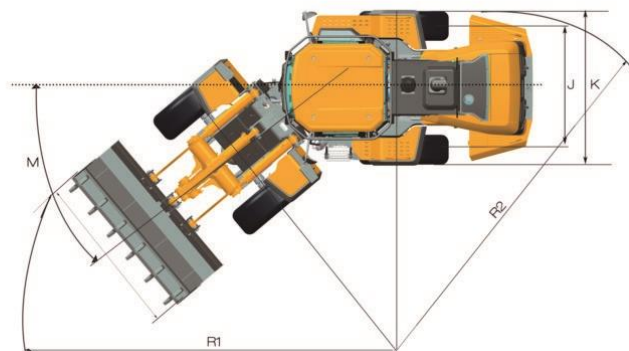
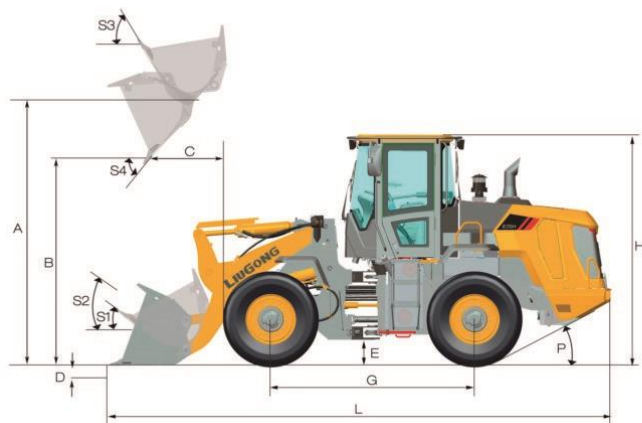
Опрокидывающая нагрузка в прямом положении	7 800 кг
Опрокидывающая нагрузка при полном повороте	6 700 кг
Вырывное усилие ковша	105 кН
A Максимальная высота по пальцу ковша	3 730 мм
B Макс. высота разгрузки	2 920 мм
C Вынос ковша при макс. высоте разгрузки	1 014 мм
D Макс. глубина копания	40 мм
S ₁ Подворот ковша на уровне земли	41°
S ₂ Подворот ковша в транспортировочном	48° положении
S ₃ Подворот ковша на макс. высоте стрелы	61°
S ₄ Макс. угол опрокидывания ковша на макс. высоте стрелы	45°

ХАРАКТЕРИСТИКИ КОВША

Объем ковша	1.5-3.0 м ³
-------------	------------------------

РАЗМЕРЫ

E Дорожный просвет	345 мм
G Колесная база	2 870 мм
H Высота до верхней точки кабины	3 232 мм
J Колея	1 850 мм
K Ширина по колесам	2 300 мм



РУЛЕВОЕ УПРАВЛЕНИЕ

Тип	Сочлененный
Давление срабатывания предохранительного клапана	17.2 МПа

ТОРМОЗНАЯ СИСТЕМА

Тип рабочих	Дисковые сухого типа
Тип привода рабочего тормоза	Пневмогидравлический
Тип стояночного тормоза	Ручной пневмопривод
Тип привода стояночного тормоза	Механический

ГИДРАВЛИЧЕСКАЯ СИСТЕМА

Тип главного насоса	Шестеренный
Давление срабатывания предохранительного клапана	18 МПа
Время подъема стрелы	5.0 с
Время выгрузки	1.1 с
время опускания в плавающем	3.1 с режиме
Минимальное время полного цикла	9.2 с

L Длина в транспортировочном положении	7 010 мм
M Угол поворота рамы, в каждую сторону	40°
P Задний угол свеса	29°
R ₁ Радиус поворота, по ковшу	5 600 мм
R ₂ Радиус поворота, по забегающему колесу	5 090 мм

ШИНЫ

Размер шин	17.5 - 25
------------	-----------

ЭКСПЛУАТАЦИОННАЯ МАССА

Эксплуатационная масса	10 400 кг
------------------------	-----------

ЗАПРАВОЧНЫЕ ЕМКОСТИ

Топливный бак	140 л
Масло двигателя	18 л
Система охлаждения	35 л
Гидравлический бак	88 л
Трансмиссия, гидротрансформатор	40 л
Мосты, каждый	16 л