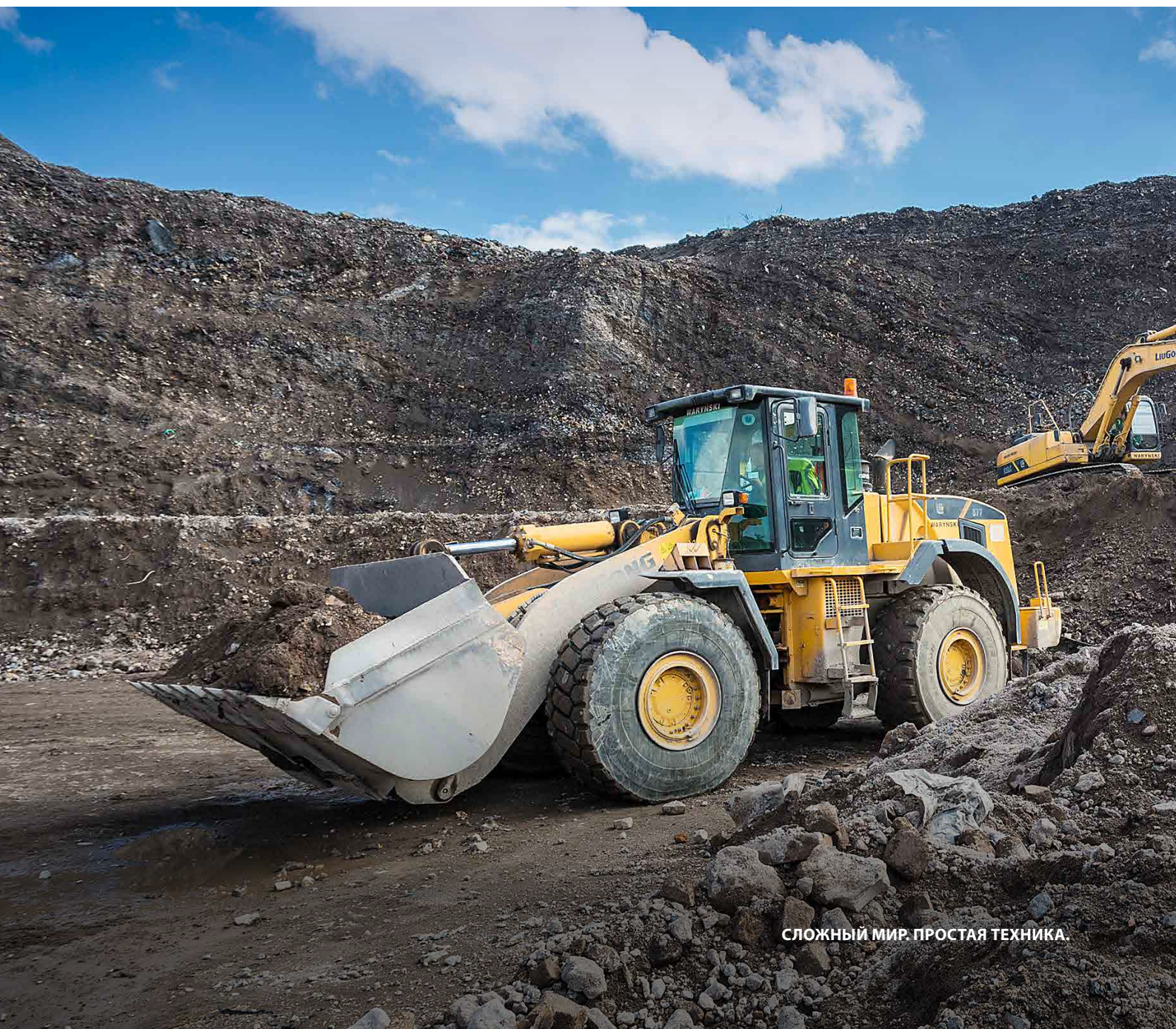


Двигатель	Cummins 6LTAA8.9
Полная мощность	220 кВт (295 л. с.) при 2 100 об/мин
Полезная мощность	198 кВт (265 л. с.) при 2 100 об/мин
Эксплуатационная масса	24 800 кг
Стандартная вместимость ковша	4,2 м ³
Стандартное вырывное усилие	218 кН
Стандартная высота выгрузки	3 200 мм

877

КОЛЕСНЫЙ ПОГРУЗЧИК

LIUGONG



СЛОЖНЫЙ МИР. ПРОСТАЯ ТЕХНИКА.

877 ТЕХНИЧЕСКИЕ ХАРАКТЕРИСТИКИ >>>

ДВИГАТЕЛЬ

Стандарт выбросов в атмосферу	Tier 2 / Stage II
Марка	Cummins
Модель	6LTAА8.9
Полная мощность	220 кВт (299 л. с.) при 2 100 об/мин
Полезная мощность	198 кВт (269 л. с.) при 2 100 об/мин
Макс. крутящий момент	1 350 Н · м
Рабочий объем	8,9 л
Количество цилиндров	6
Аспирация	с турбокомпрессором и промежуточным охлаждением воздуха

ТРАНСМИССИЯ

Тип трансмиссии	противовес, переключение передач
Гидротрансформатор	однокамерный, трехэлементный
Макс. скорость движения, вперед	36,5 км/ч
Макс. скорость движения, назад	27 км/ч
Количество передач, передний ход	4
Количество передач, задний ход	3

ОСИ

Тип переднего дифференциала	дифференциал
Тип заднего дифференциала	дифференциал
Качение оси	±12°

РУЛЕВОЕ УПРАВЛЕНИЕ

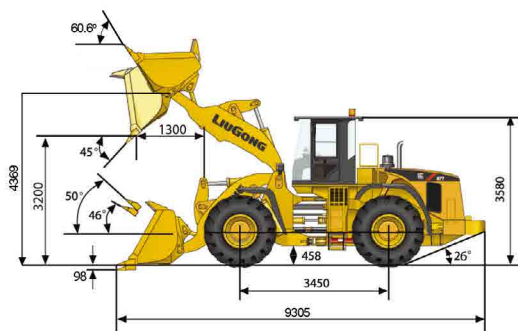
Конфигурация рулевого управления	шарнирное сочленение полурам управления
Давление разгрузки рулевой системы	19 МПа

ТОРМОЗА

Тип рабочего тормоза	гидравлический дисковый работающий в масляной ванне
Активация рабочего тормоза	гидравлическая
Тип стояночного тормоза	ручное электрическое управление
Активация стояночного тормоза	гидравлическая

ГИДРАВЛИЧЕСКАЯ СИСТЕМА

Тип главного насоса	шестеренный
Главное давление разгрузки	20,7 МПа
Подъем	6,6 с
Время выгрузки	1,4 с
Время опускания в плавающем режиме	3,6 с
Минимальное время полного цикла	11,6 с



ХАРАКТЕРИСТИКИ СРЕЛЫ ПОГРУЗЧИКА

Опрокидывающая нагрузка - прямая	18 730 кг
Опрокидывающая нагрузка при полном обороте	16 200 кг
Вырывное усилие ковша	218 кН
Максимальный угол выгрузки на максимальной высоте	45°
Максимальная высота выгрузки	3 200 мм
Расстояние выгрузки на максимальной высоте	1 300 мм
Макс. высота шарнирного пальца	4 369 мм
Максимальная глубина копания, уровень ковша	98 мм
Запрокидывание ковша на уровне земли	46°
Запрокидывание ковша при перемещении	50°
Запрокидывание ковша на максимальной высоте	60,6°

ХАРАКТЕРИСТИКИ КОВША

Стандартный ковш	4,2 м ³
------------------	--------------------

РАЗМЕРЫ

Длина с опущенным ковшом	9 305 мм
Ширина по шинам	2 966 мм
Колесная база	3 450 мм
Колея	2 270 мм
Клиренс	458 мм
Угол поворота, в каждую сторону	38°
Задний угол свеса	26°
Радиус поворота по внешней стороне шины	6 493 мм
Радиус поворота по центру шины	6 145 мм
Радиус поворота, перемещение ковша	7 260 мм

ШИНЫ

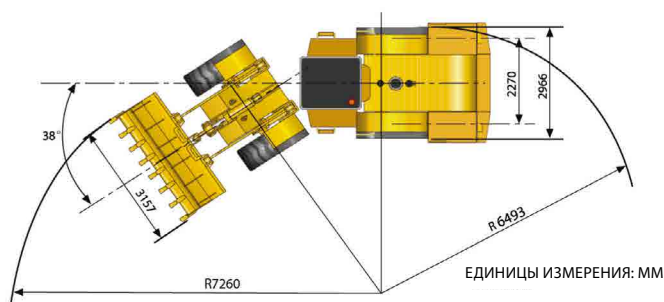
Типоразмер шин	26,5 - 25
----------------	-----------

ЭКСПЛУАТАЦИОННАЯ МАССА

Эксплуатационная масса	24 800 кг
------------------------	-----------

ЭКСПЛУАТАЦИОННЫЕ ЕМКОСТИ

Топливный бак	425 л
Моторное масло	38 л
Система охлаждения	41 л
Бак для гидравлической жидкости	250 л
Трансмиссия и гидротрансформатор	62 л
Мосты, каждый	42 л



Guangxi Liugong Machinery Co., Ltd.

No. 1 Liutai Road, Liuzhou, Guangxi 545007, PR China (KHP)
T: +86 772 3886124 Эл. почта: overseas@liugong.com
www.liugong.com

Технические характеристики и конструкция могут быть изменены без предварительного уведомления.
На показанные машины может быть установлено дополнительное оборудование.

01.2015 Создано компанией LiuGong