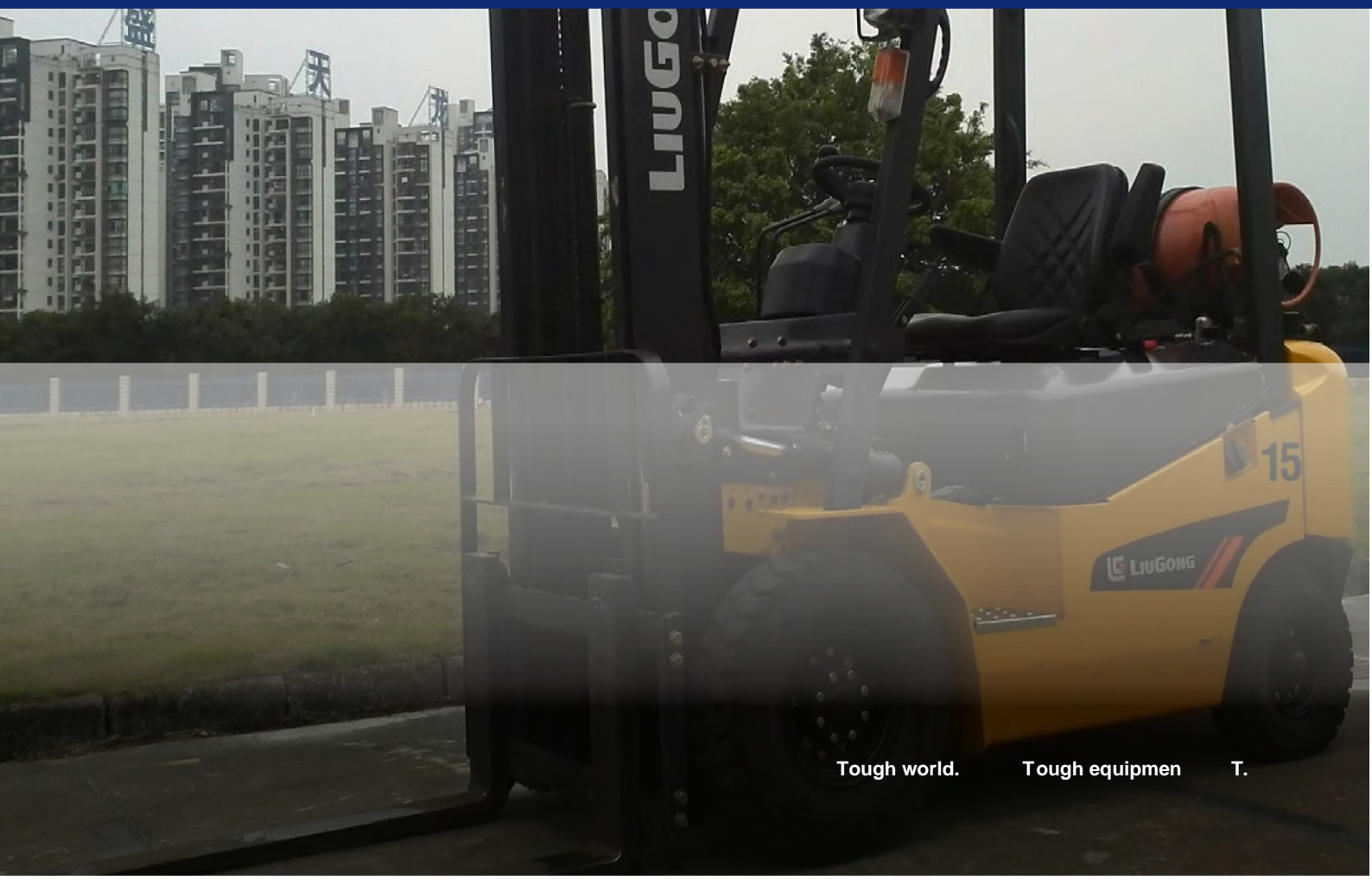


Двигател Nissan
К21 / 2.07 L
Тип топлива Газ/бензин
Грузоподъемность @ 500 mm LC 1,500 kg

CPCD15



Tough world. Tough equipmen T.

СРСД15

Технические характеристики >>>

Общие	Модель	1			СРСД15
	Тип топлива	2			Газ/бензин
	Грузоподъемность	3	При обозначенном ЦТ	kg	1,500
	Центр тяжести	4		mm	500
Вес	Рабочий вес	5	без груза	kg	2,700
	нагрузка на ось	6	с грузом передняя/задняя	kg	3,680 / 1,030
		7	без груза передняя/задняя	kg	520 / 1,670
Шины	Тип шин	8			Пневматические
	Колеса	9	передние/задние		2 / 2
	Колесная база	10		mm	1,430
		11	передние		6.50-10-10PR
	Размер шин	12	задние		5.00-8-8PR
		13	передняя/задняя		890 / 910
Мачта	Максимальная высота вил	14	стандартная двухсекционная мачта	mm	3,000
	Свободный подъем	15	стандартная двухсекционная мачта	mm	130
	Высота, мачта опущена	16	стандартная двухсекционная мачта	mm	2,040
	Высота, мачта поднята	17	стандартная двухсекционная мачта	mm	4,030
	наклон мачты, вперед/назад	18	стандартная двухсекционная мачта	deg	6° / 12°
	Каретка	19	ширина	mm	970
		20	минимальный/максимальный	mm	202 / 970
	Размеры вил	21	Т x Ш x Д	mm	35x 100 x 920
Шасси	Длина до спинки вил	22	стандартная двухсекционная мачта	mm	2,330
	Габаритная ширина	23		mm	1,080
	Высота защитной надголовной решетки	24		mm	2,070
	Радиус поворота	25	минимальный внешний	mm	1,950
	Свес вил	26	стандартная двухсекционная мачта	mm	433
	Мин.ширина прохода для поворота	27	длина груза и запас	mm	3,490
		28	при минимальной загрузке	mm	80
	Клиренс	29	по центру колесной базы	mm	120
		30	с грузом/без груза	km/h	15 / 15
	Скорость подъема	31	с грузом/без груза	m/s	0.50 / 0.52
Скорость опускания	32	с грузом/без груза	m/s	0.50 / 0.45	
Производительность	Макс.тяговое усилие	33	с грузом передняя/задняя	kg	1,800
	макс.преодолеваемый уклон	34	с грузом/без груза	%	20 / 20

Системы	Тормоза	35	рабочий		ножной/пневмо-гидравлический усилитель
		36	парковочный		Ручной/механический
	Двигатель	37	производитель		Nissan
		38	модель		K21
		39	соблюдение пред. значений выбросов		N/A
		40	цилиндры		4
		41	объем двигателя	liters	2.07
		42	мощность	kW/rpm	31.2 / 2,250
		43	Макс.крутящий момент	N · m/rpm	142.7 / 1,600

