

Двигатель	Cummins
Номинальная мощность	179 кВт (243 л. с.) при 2 000 об/мин
Эффективная мощность	169 кВт (230 л. с.) при 2 000 об/мин
Макс. крутящий момент	1 050 N · m
Кубатура отвала	12,8 м ³
Эксплуатационная масса	26 280 кг

B230R

БУЛЬДОЗЕР

LIUGONG



БЕСКОМПРОМИСНЫЙ МИР, БЕСКОМПРОМИСНОЕ ОБОРУДОВАНИЕ.

B230R СПЕЦИФИКАЦИИ >>>

ДВИГАТЕЛЬ

Стандарт выбросов в атмосферу	Tier 2 / Stage II
Изготовитель	Cummins
Номинальная мощность	179 кВт (243 л. с.) при 2 000 об/мин
Эффективная мощность	169 кВт (230 л. с.) при 2 000 об/мин
Макс. крутящий момент	1 050 Нм при 1 400 об/мин
Количество цилиндров	6
Наддув	Турбированный с последовательным воздушным охлаждением
Объем (цилиндра)	14 л

ТРАНСМИССИЯ

Тип трансмиссии	переключение под нагрузкой
Макс. скорость движения, вперед	11,8 км/ч
Макс. скорость движения, назад	14,3 км/ч
Количество передач, передние	3
Количество передач, задние	3

СИСТЕМА ЭЛЕКТРИКИ

Линейное напряжение	24 V
---------------------	------

ХОДОВАЯ ЧАСТЬ

Ширина трака гусеницы	910 мм
Кол-во траков на каждой стороне	45
Кол-во поддерживающих роликов на каждой стороне	2
Кол-во нижних роликов на каждой стороне	8
Давление трака на грунт	39 кПа
Опорная длина гусеницы	3 480 мм

РАЗМЕРЫ

Габаритная длина	5 930 мм
Высота по верхней точке кабины	3 420 мм
Клиренс	405 мм

ЭКСПЛУАТАЦИОННАЯ МАССА

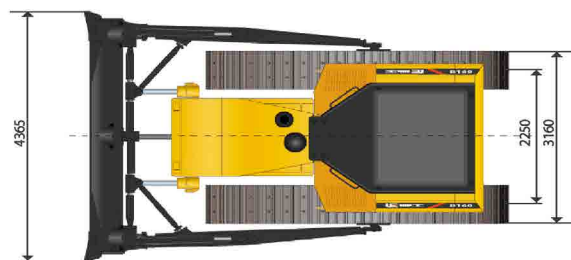
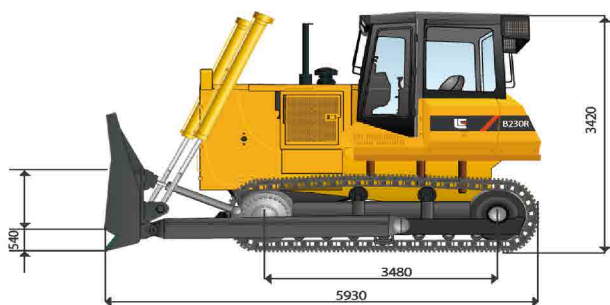
Эксплуатационная масса с балластом	26 280 кг
------------------------------------	-----------

ПРОИЗВОДИТЕЛЬНОСТЬ ОТВАЛА

Тип отвала (база)	прямой
Кубатура отвала (база)	12,8 м ³
Ширина отвала	4 365 мм
Высота отвала	1 992 мм
Внедрение отвала в грунт	540 мм
Подъем отвала над грунтом	1 210 мм
Перекок отвала (влево)	500 мм

ЭКСПЛУАТАЦИОННЫЕ ЕМКОСТИ

Топливный бак	480 л
Масляный бак	45 л
Система охлаждения	79 л
Система гидравлики полностью	110 л
Трансмиссия и вариатор	122 л
Бортовая передача, каждая	82 л



ЕДИНИЦЫ ИЗМЕРЕНИЯ: ММ